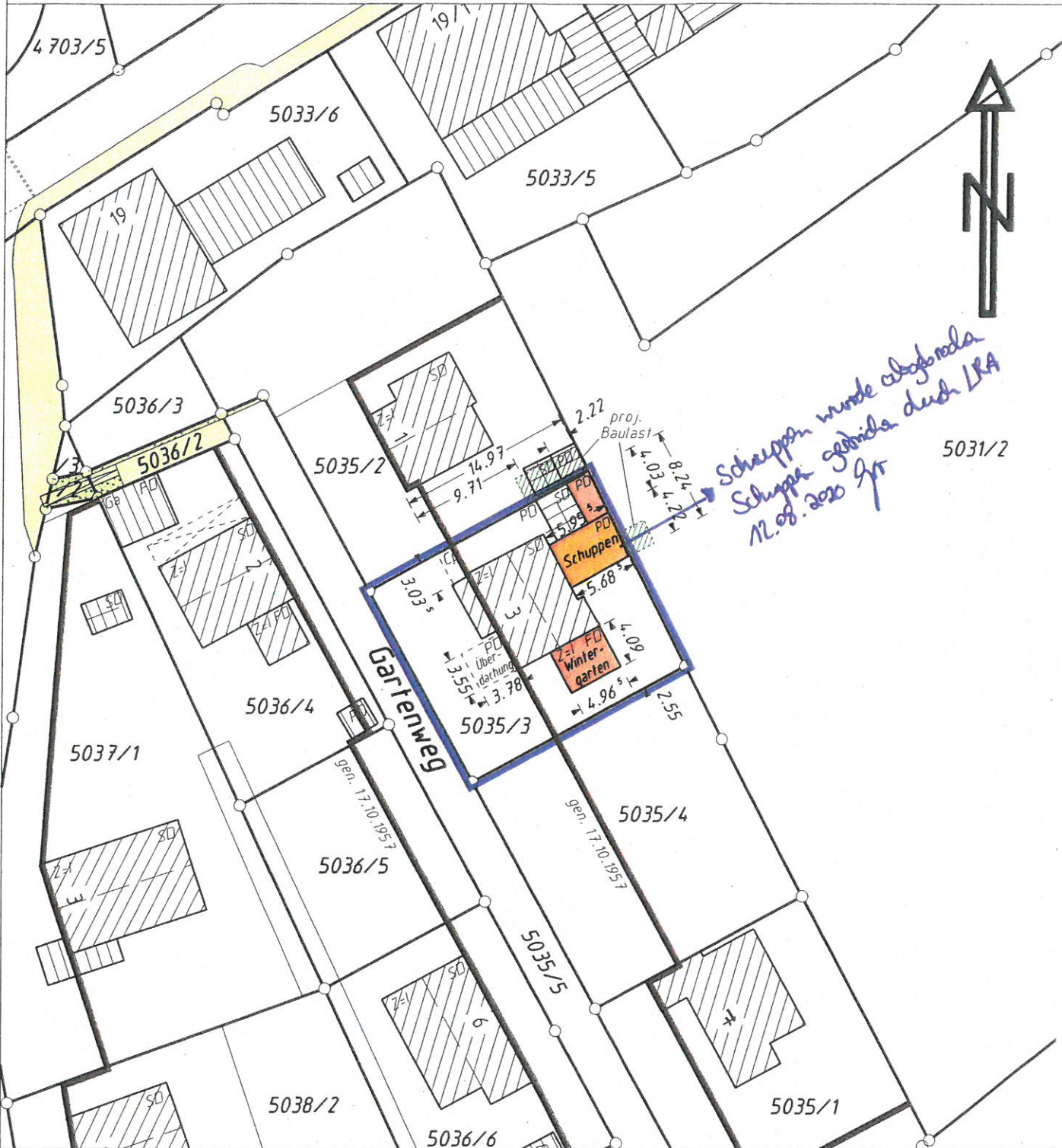


# LAGEPLAN

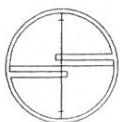
Maßstab 1 : 500

zum Bauantrag (§ 4 LBOVVO B-W)



Andere als im Plan eingetragene unterirdische Versorgungsleitungen und dergleichen sind dem Planverfasser nicht bekannt.

Auszug aus dem Liegenschaftskataster und Einzeichnungen nach § 5 Absatz 3 LBOVVO B-W  
 Gefertigt: Brackenheim, den 24. Juli 2017



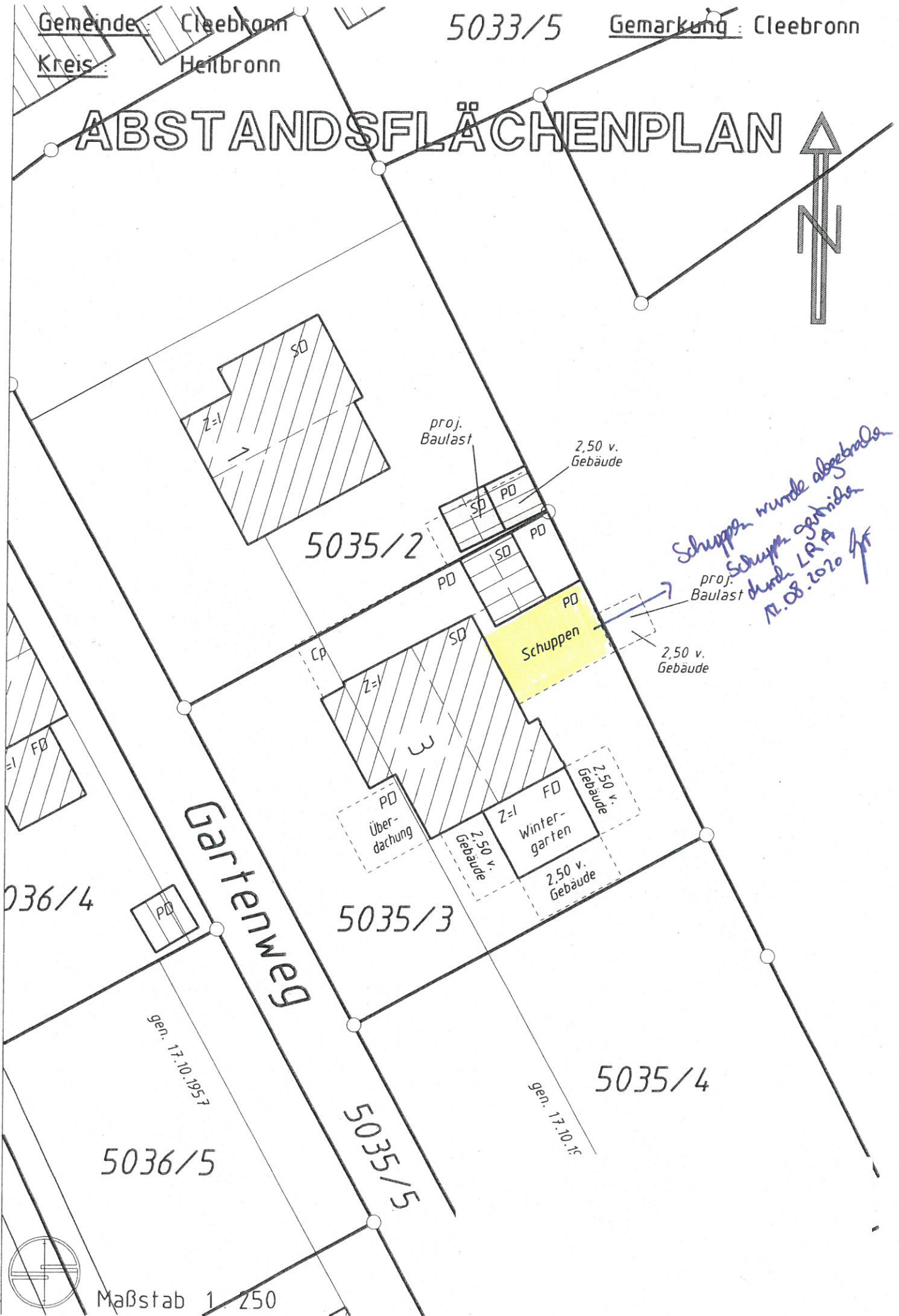
Gemeinde: Cleebronn

5033/5

Gemarkung: Cleebronn

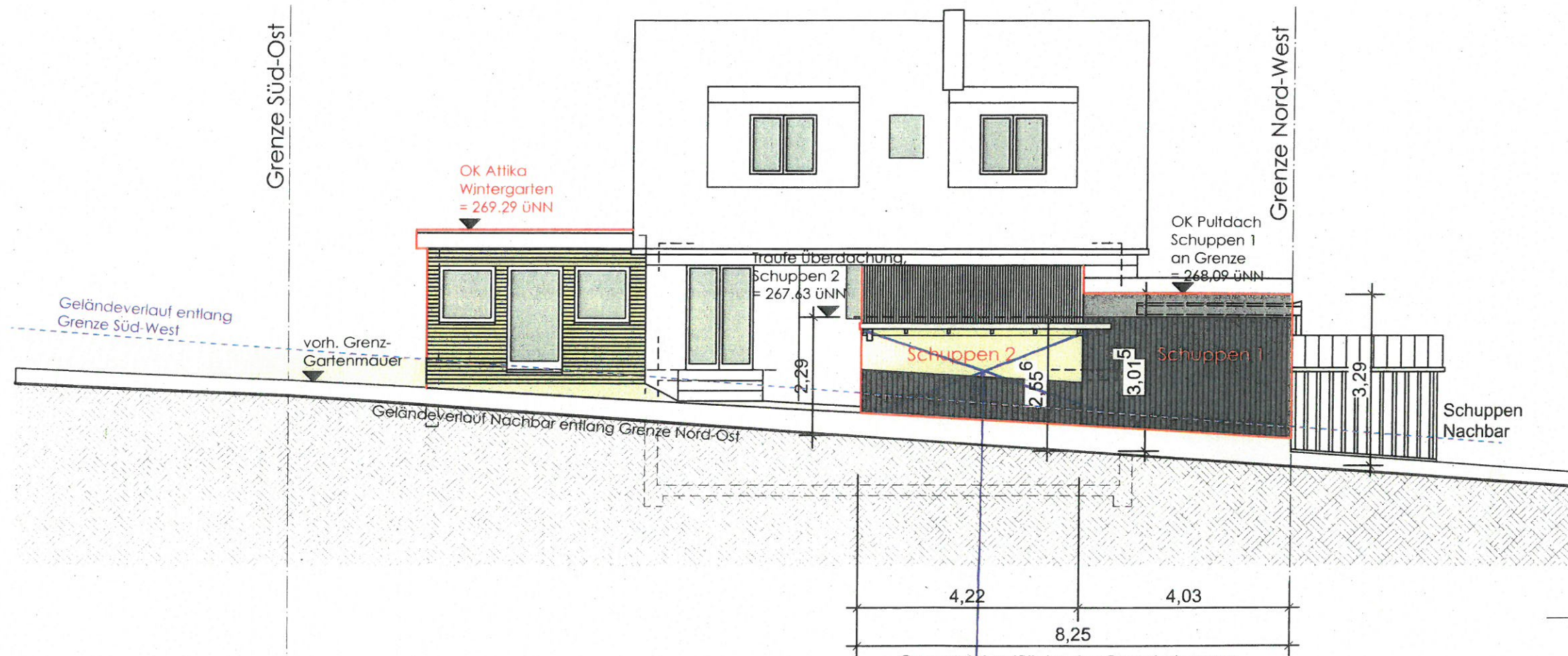
Kreis: Heilbronn

# ABSTANDSFLÄCHENPLAN



Maßstab 1:250

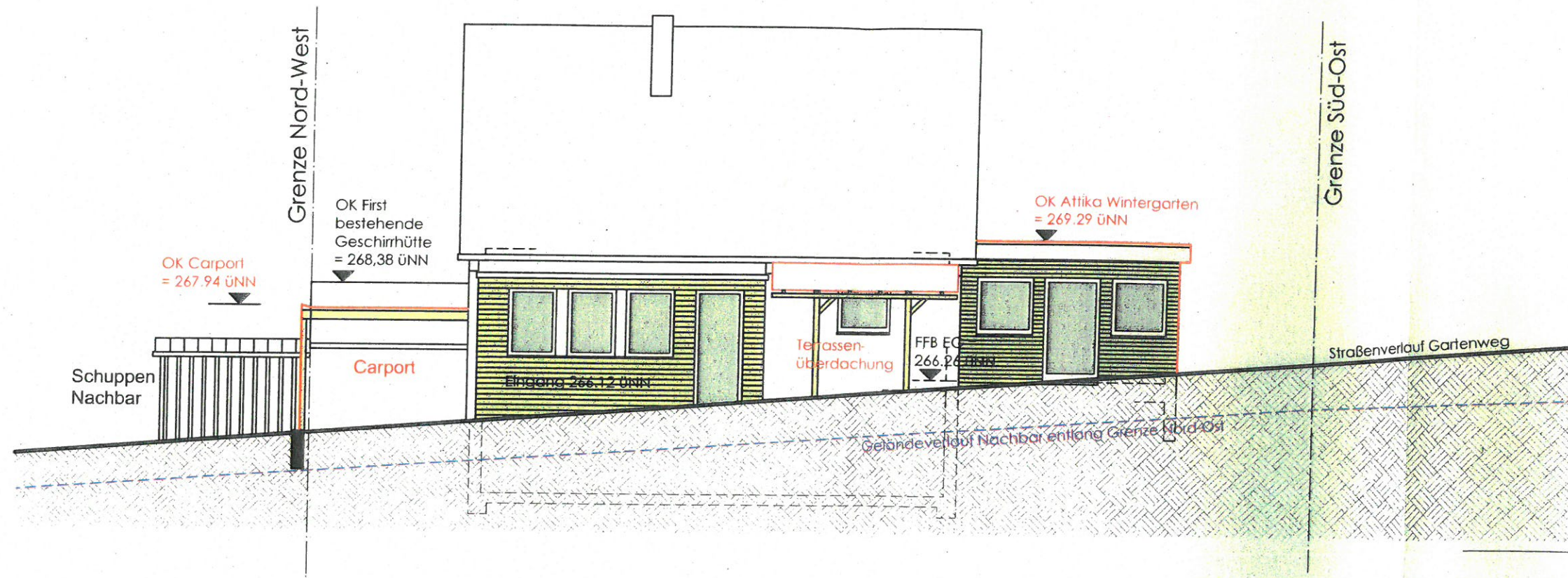




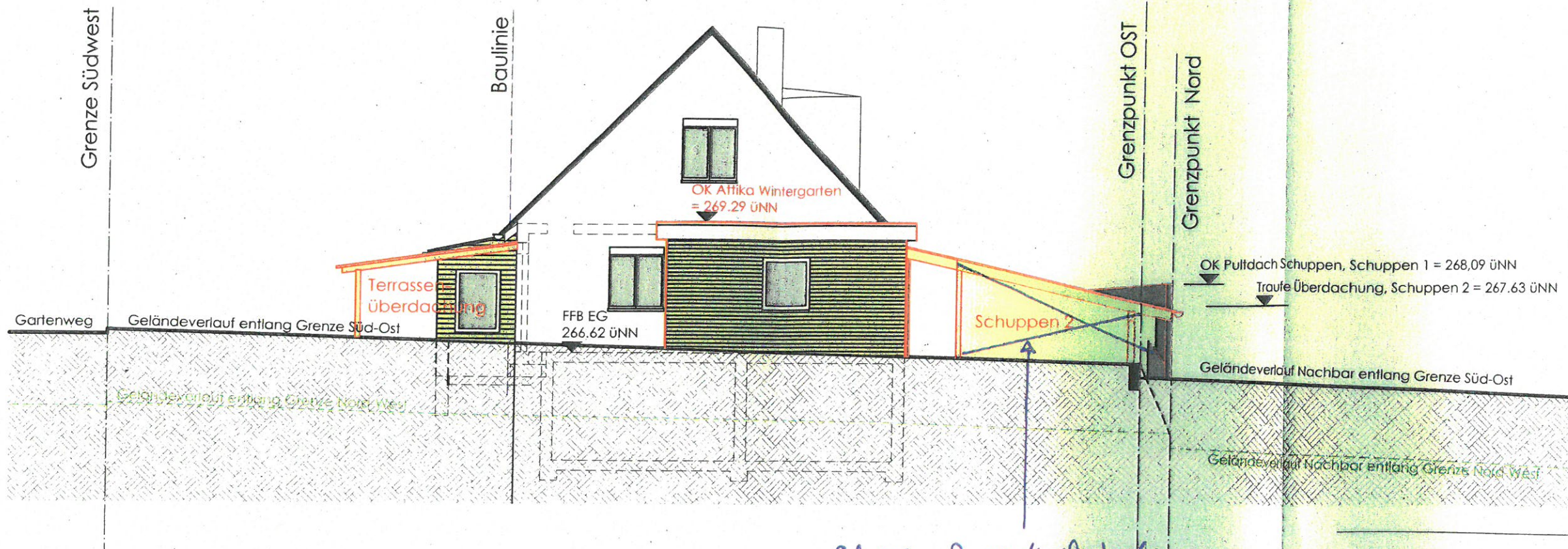
Gesamt-Wandfläche der Grenzbebauung  
von Schuppen 1 und Schuppen 1 = 22,73 m<sup>2</sup>

Schuppen 2 wurde abgebrochen  
Schuppen 2 wurde genehmigt  
durch LRA 12.08.2020 JPT



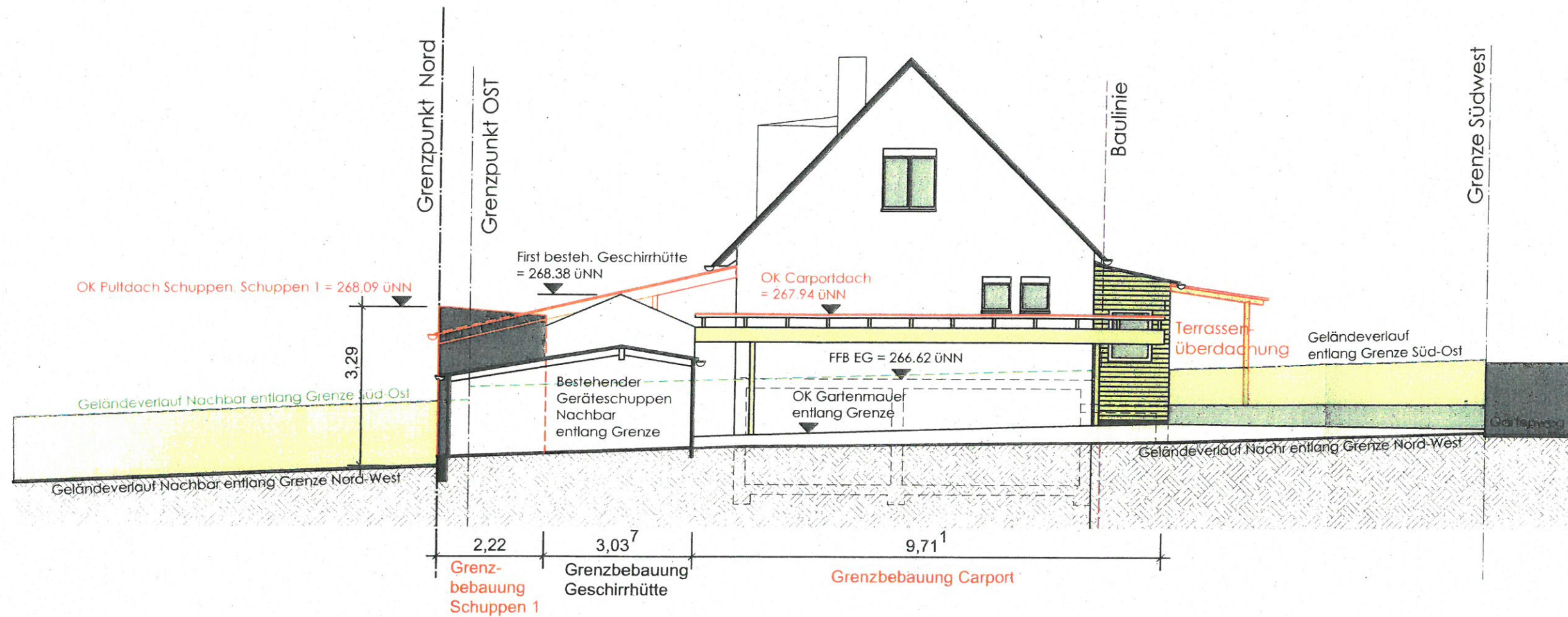






Schuppen 2 wurde abgebrochen  
 Schuppen 2 wurde geräumt  
 durch LPA 12.08.2020 Gf





Gesamt-Wandfläche der Grenzbebauung Hans Heil entlang der Grenze Nord-West: 38,48 m<sup>2</sup>  
 abzügl. der Grenzwandfläche des Nachbar-Geräteschuppens (=9,91m<sup>2</sup>): 38,48 - 9,91m<sup>2</sup> = 28,57 m<sup>2</sup>